



 **Stampcrete**<sup>®</sup>  
international ltd. since 1984

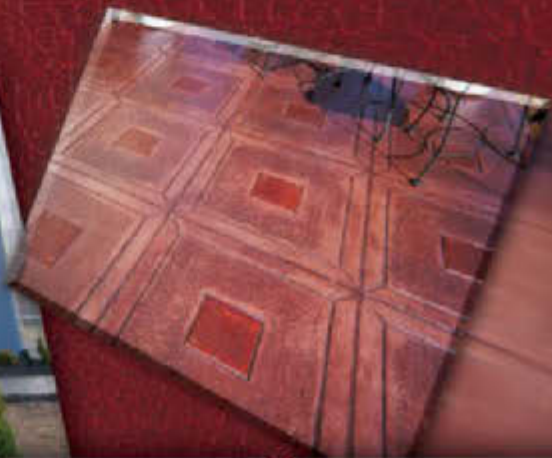


Stampcrete International 係私人所有的企業，自 1984 年開始運作，向裝飾混凝土行業供應業界最好的產品與設備。我們不斷努力，力求保持技術領先之勢，竭盡所能為您提供最富新意的產品，以此滿足您與您客戶之需求。Stampcrete 系統能滿足居家、商業、建築及市政市場的需要，您在下文將看到這些方面的範例。

Stampcrete 在設計與系統方面持有很多專利及商標，美國專利號 5,061,172、5,219,511，就是其中一部份。我們同時也是 ADA 截平拱頂設計（用於現場澆鑄混凝土）的原始專利持有者，專利號為 5,271,690，並且目前還有一項製成截平拱頂的新款線狀圖案的專利在審批當中。

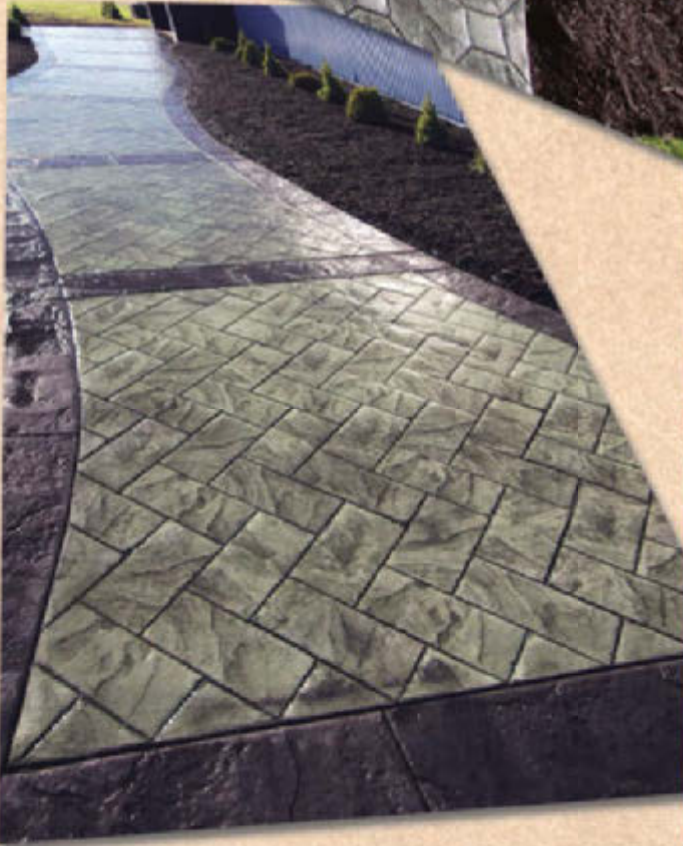
從加州到邁阿密，從佛羅里達到華盛頓，全美有2000餘名安裝工人，還有我們的承包商，隨時準備滿足您的裝飾混凝土需求。

我們代表 Stampcrete International，感謝所有的居家和商用承包商，他們在過去的二十年裏，一直在使用我們的裝飾混凝土系統。在此，我們誠邀您找出您最滿意的產品，了解 Stampcrete 為您所能提供的產品和服務。祝您一切順利！





八角形石料



魚骨形大石板



亞利桑那州

有紋飾性石頭輪廓的鋪路石

亞利桑那州鋪路石



河礫石



## 雙框石料

這個美麗的中庭，使用珊瑚色整體顏料與木炭色脫模劑完成。內部框架用一層咖啡棕氧化膜染料進行染色，之後用透明填料 9000 快干高固填料填縫。

## 6"x6" 結構瓷磚

該中庭用銀色整體顏料與木炭色脫模劑建成，採用的是 6"x6" 結構的瓷磚。邊框注入了銀色整體顏料和木炭色脫模劑，採用的是石料紋飾邊框套件。其後，用縞瑪瑙黑氧化膜染料進行染色，再用超眩 6000 高固填料填縫。



## 鵝卵石

這個雅致的人行道和入口，採用鵝卵石設計，使用了砂石色整體顏料與深棕脫模劑。



# 傳統壓模



編籃式  
格子磚塊

這條美觀的人行道，其樣式為編籃式格子磚塊，採用磚紅色整體顏料與木炭色脫模劑。



使用前

此處所示的雅致車道，彰顯出銀色整體顏料與木炭色脫模劑的濃淡對比，採用的是不規則卵石設計，深灰色整體顏料，邊框為石料紋飾設計。



使用後



不規則卵石

# 傳統壓模



## 特大塊石料紋飾圖案



特大塊石料紋飾設計被切割成 30" x 30" 的方形，賦予了獨特的建築外觀。



在砂岩色基底上面，使用了佩恩藍醒目顏料與木炭色脫模劑，造就特大塊石料紋飾圖案，使該專案顯得獨一無二。

# 傳統壓模

## 歐式卵石

歐式卵石設計，邊框為特大塊石料結構，採用了銀色整體顏料與木炭色脫模劑，與房屋完美輝映。



這條耀眼的車道為歐式卵石設計，採用了銀色整體顏料與木炭色脫模劑。



## 人行道

銹色整體顏料與深棕色脫模劑，美化了此種歐式卵石設計，且與景觀設計相融合。



# 傳統壓模

## 古典木板

古典木板·採用砂岩整體顏料和深棕脫模劑。



# 傳統壓模



# 傳統壓模



# 傳統壓模



採用砂岩色整體顏料的方石板，並用磚紅色醒目顏料增量。



# 傳統壓模

## 濱海船用 斜坡道與中庭

鑲嵌了方石板的定制邊框。砂岩色整體顏料為基底，另外採用木炭色脫模劑，以超眩 6000 填料填縫。



風光旖旎的濱海專案，含中庭、人行道與船用斜坡道。該專案為方石板設計，採用了銀色整體顏料、木炭色脫模劑和超眩 3000。



# 傳統壓模 - 泳池甲板



泳池甲板 and 邊緣



## 傳統壓模 - 泳池甲板



採用銀色整體顏料和木炭色脫模劑的特大塊紋飾石料。



採用砂岩色整體顏料的紋飾石料設計。



魚骨形邊框的紋飾石料設計。

# 傳統壓模 - 泳池甲板



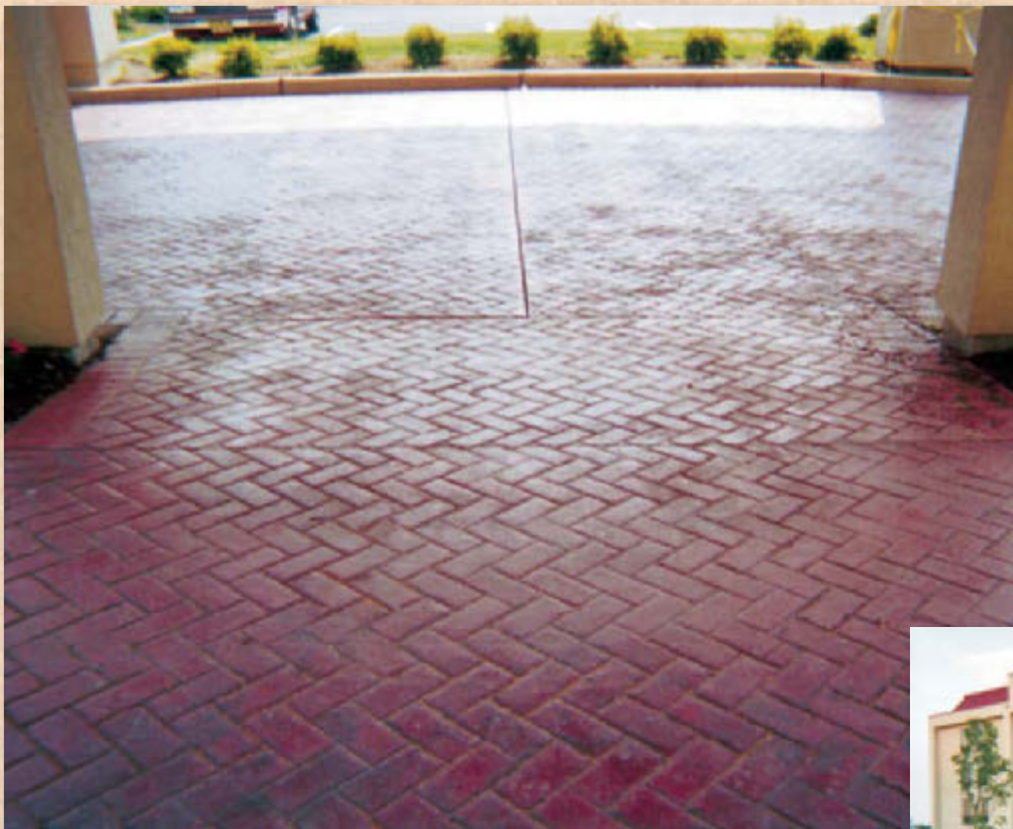


# 傳統壓模



## 奧斯威戈城

4"x 4" 結構的瓷磚，使用了瓦紅色整體顏料與木炭色脫模劑。亦可看出，木質板採用了砂岩色整體顏料與深棕色脫模劑。



漢普頓酒吧 (Hampton Inn) 門口就是此種設計：銹色整體顏料和深灰脫模劑，魚骨形磚塊。



# 傳統壓模



海圖室  
馬薩諸塞州波士頓



# 傳統壓模



不規則的石板設計，採用了銀色整體顏料和木炭色脫模劑，從而造就了這種令人震撼的人行道。

# 傳統壓模



## 主題公園

該主題公園設計為使用  
比利時卵石圖案，且用了  
灰色整體顏料與木炭色  
脫模劑。



# 傳統壓模



銹色整體顏料結合  
深棕脫模劑，採用  
魚骨形磚塊。



銹色整體顏料結合深棕脫模劑，採用魚骨形磚塊設計。

# 傳統壓模

人行道 - 埃及開羅



採用深灰色整體顏料和木炭色脫模劑的加州卵石。



法國巴黎

採用磚紅色整體顏料和木炭色脫模劑的魚骨形磚塊。



# 傳統壓模



特大塊石板結構，使用了銀色整體顏料與深灰脫模劑。然後使用磨床切割，模擬石板樣式。



# 傳統壓模



採用銀色整體顏料和木炭色脫模劑的方石板。



採用鋪路石整體顏料和木炭色脫模劑的方石板。



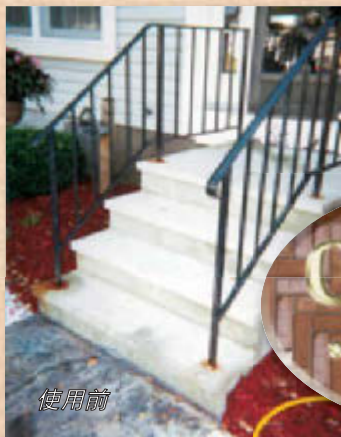
採用砂岩色整體顏料和深棕脫模劑的石料結構。



**RE-DO-IT**  
Concrete Resurfacing System



**Mirage**  
Stamp Overlay System



使用前



使用後

樓梯：  
使用前與使用後

**RE-DO-IT**  
Concrete Resurfacing System



**Mirage**  
Stamp Overlay System



**RE-DO-IT**  
Concrete Resurfacing System



**Mirage**  
Stamp Overlay System



**RE-DO-IT**  
Concrete Resurfacing System



**Mirage**  
Stamp Overlay System



**RE-DO-IT**  
Concrete Resurfacing System



**Mirage**  
Stamp Overlay System



**RE-DO-IT**  
Concrete Resurfacing System



**Mirage**  
Stamp Overlay System



**RE-DO-IT**  
Concrete Resurfacing System



**Mirage**  
Stamp Overlay System



**RE-DO-IT**  
Concrete Resurfacing System



**Mirage**  
Stamp Overlay System





**RE-DO-IT**  
Concrete Resurfacing System



**Mirage**  
Stamp Overlay System



**RE-DO-IT**  
Concrete Resurfacing System



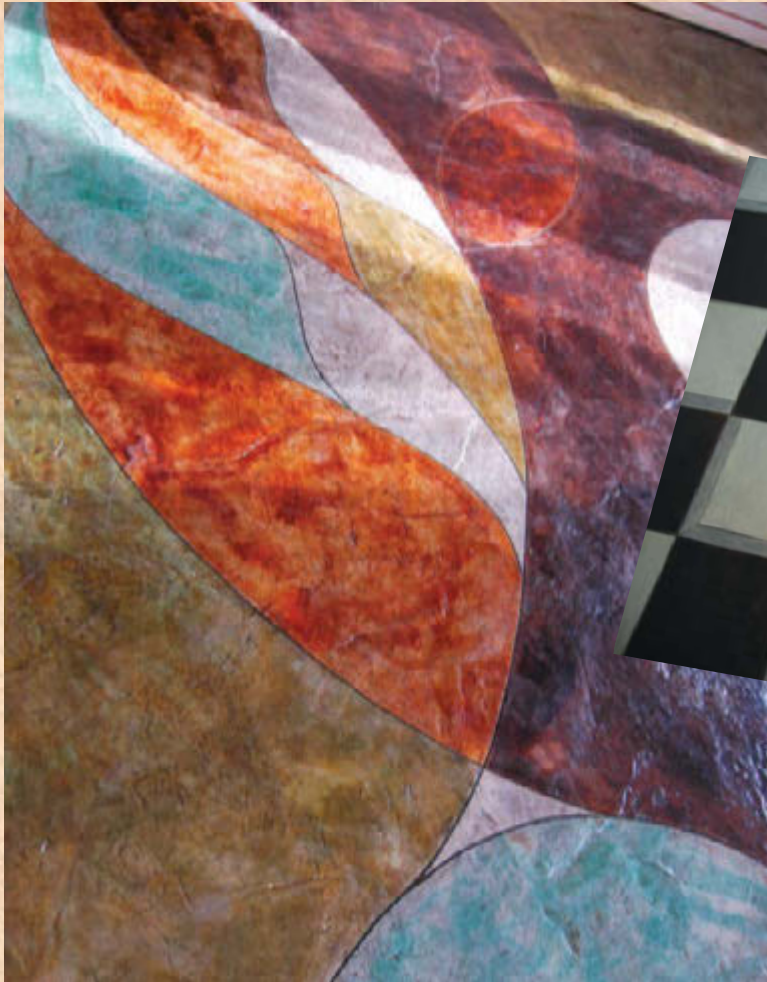
**Mirage**  
Stamp Overlay System



**RE-DO-IT**  
Concrete Resurfacing System



**Mirage**  
Stamp Overlay System



車庫 - 使用前和使用後



使用前



使用後

## 技術資料/規格

### 一般資訊

所謂 Stampcrete System，即現場澆鑄的混凝土，用純色顏料染色，再用擁有美國專利的平臺/紋理工具壓模，從而造出類似於天然石塊、磚塊、石板和其他天然鋪路材料的表面。在混凝土混合料中加入純色的染料，或用色彩強化劑處理表面，即可形成基色。壓模過程中使用了粉狀的彩色脫模劑，從而在表面上第二道色，以突出清晰的紋路的同時，最大程度地保護表面細節。在固化過程中，加入了 Stampcrete 特製的丙烯酸樹脂基填料，能夠最大程度地保護混凝土，並實現充足的色彩深度及濃度。

### 準則

高素質的 ACI Stampcrete 承包商能完成方方面面的工作。所有工作均能達到 STM C 94 與 ACI 332 關於混凝土表面澆灌之要求。這包括路基保護和混凝土成形。在運送混凝土的卡車到達時，一同放入指定的 Stampcrete 顏料和 Stampcrete 增強纖維。澆灌之前，在混凝土卡車中充分攪拌純色顏料與纖維。然後將混凝土以 4" (10 cm) 或 6" (15 cm) 的厚度澆灌，用樣板刮平，充分鏟平，並做邊緣處理，再在表面施用透明或彩色的脫模劑。脫模劑均勻散布在整個表面，再對表面進行壓模。在塑性狀態下時，將壓模工具放於表面，用打夯機開始壓模，造出所需的結構。清除多餘的脫模劑，鋸切控制在板材的 1/3 厚度處，這項工作要在 12 小時內完成。表面乾燥後，再施用兩層 Stampcrete 透明丙烯酸填料，以防表面發生自然因素引起的褪色或失去光澤。

### 混凝土拌合料設計

在冰凍融化的區域，應在 28 天以上，混凝土拌合料設計最低應達到 3500 psi (24.5mpa)，耐壓強度最低應達到 3500 psi (24.5mpa)。普通水泥應符合 ASTM-C 150 要求。水泥含量應達到 564 磅/碼 (335 千克/米<sup>3</sup>)，1 袋纖維/碼 (1 袋纖維/碼<sup>3</sup>)。根據說明加入顏料。混凝土塌落度為 4 英寸+ 1 英寸 (80/100 毫米)，最大水灰比應為 .44 (按重量計算)。粗骨料應遵守 ASTM C 33 篩下料大小 3/4" (14 毫米) 之規定。若使用純色顏料，加氣處理 7% (+/- 1%)；若使用彩色強化劑，則為 3% (+/- 1%)。

在非冰凍區域，應在 28 天以上，混凝土拌合料設計最低應達到 3000 psi (24.5mpa)，耐壓強度最低應達到 3000 psi (24.5mpa)。普通水泥應符合 ASTM-C 150 要求。水泥含量應達到 517 磅/碼 (280 千克/立方米)，1 袋纖維/碼 (1 袋纖維/碼<sup>3</sup>)。根據說明加入顏料。混凝土塌落度為 4 英寸+ 1 英寸 (80/100 毫米)，最大水灰比應為 .44 (按重量計算)。粗骨料應遵守 ASTM C 33 篩下料大小 3/4" (14 毫米) 之規定。若使用純色顏料，加氣處理 7% (+/- 1%)；若使用彩色強化劑，則為 3% (+/- 1%)。

Stampcrete 承包商係獨立的公司，承擔其工作的全部責任。Stampcrete International, Ltd. 對任何使用 Stampcrete 產品的承包商完成的工作不承擔任何責任。



Stampcrete International Ltd.

325 Commerce Blvd. • Liverpool, NY 13088  
800-233-3298 • 315-451-2837 • 傳真 315-451-2290  
www.stampcrete.com • 電子郵件: info@stampcrete.com



由於砂子種類、粗細程度與水硬水泥比率的不toong，色彩可能會有變化。  
所附圖例體現的是全世界不同地區的專案。